

一宮市社会福祉協議会

いちのみや



# ボランティア フェスティバル 2024

たくさんのボランティア活動が体験できるよ!

## 10月20日(日)

### 10:00~15:00

※ガラガラ抽選は15:30まで

### 一宮スポーツ文化センター

一宮市真清田1-2-30



電車 「尾張一宮駅」または「名鉄一宮駅」から徒歩15分

バス 名鉄バス「スポーツ文化センター前」  
または「本町」バス停下車

※駐車場に限りがありますので、公共交通機関をご利用ください。

SDGs アクション  
「フードドライブ」



みなさまの支援をお待ちしています

テーマ

入場無料

## 見てさわって 備えよう!

粗品 来場者先着500名  
進呈 アンケート協力者

いざというときの備えに  
防災体験

おもちゃ病院

体験ラリー参加で  
ガラガラ抽選会

ふれあい  
フードコーナー

バザーコーナー

だいたいフェスタ  
お菓子プレゼント

フードドライブ

他、ステージ企画や参加・体験型のブースがもりだくさん!

一宮市社協

検索



主催: ボランティアつなげ隊138 / 社会福祉法人一宮市社会福祉協議会

後援: 一宮市、一宮市教育委員会、(株)アイ・シー・シー 協力: ボランティアセンター登録ボランティア 他

# いちのみや ボランティアフェスティバル2024

「ボランティア」とひとことでいっても、その活動・つながりは無限大！  
いろいろなボランティアを知って、できることからはじめてみませんか？

会場  
2~4階  
いちのみやボランティアフェスティバル  
**体験ラリーの  
楽しみかた** 

- 1 会場マップ(当日配布)を入手して、気になるブースをチェック！
- 2 ブースでボランティアや福祉の体験♪  
いろんな体験をしてスタンプをもらおう！
- 3 5カ所以上スタンプを集めると、  
ガラガラ抽選に挑戦できます。  
何が当たるかはお楽しみ♪



会場  
4階  
いつ起きるか分からない災害から  
大切な人を守るために  
**防災体験**

協力：一宮市防災ボランティアネットワーク、一宮市危機管理課、一宮市消防本部

災害への備え、はじめての一步！  
すでに備えはばっちりな方、どこから始めればいいのかさっぱりな方、どんな方にとってもためになる防災体験です。一宮市で避難所が開設された場合の段ボールベッドやパーテーションなども展示します！ぜひご家族でお越しください。



- 災害ボランティアセンター演習 ●心肺蘇生体験
  - 模擬避難所展示 ●避難時持ち出し品重さ体験 など
- ※イラストはイメージです

## 会場のご案内

1階

- ステージコーナー ●ふれあいフードコーナー
- バザーコーナー ●赤い羽根共同募金コーナー
- おもちゃ図書館コーナー ●フードライブ
- ボランティア活動紹介コーナー

2・3階

- ボランティア・福祉体験ブースコーナー
- おもちゃ病院
- だいたいフェスタお菓子プレゼント

4階

- 防災体験コーナー
- 体験ラリーゴール、ガラガラ抽選会場

会場  
1階

**SDGsアクション  
フードドライブ活動**  
にご協力をお願いします



ご家庭で食べきれず余っている食品や、企業・法人で備蓄している災害用食料などで期限が迫っているものを持ち寄っていただき、市内でこども食堂を運営している団体や、生活に困っている方の支援に提供する、どなたでも参加いただける地域貢献活動です。

- 受け取れる食品  
・常温保存ができ、賞味期限が2か月以上先で、未開封のもの  
＜例えば…＞ お米、パスタなどの乾麺、缶詰、インスタントやレトルト食品、カップめん、調味料、お茶など  
×お受けできないもの  
アルコール、開封済み食品、賞味期限表示がないもの、生鮮食品など

会場  
1階

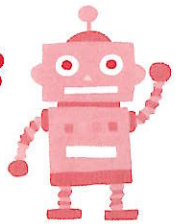
**ふれあいフードコーナー  
バザーコーナー**

フードコーナーには、ココイチの美味しいカレー、ボランティアさんの愛情たっぷりみたらし団子、福祉施設のパン・ドリンクが売店！  
バザーコーナーでは、福祉施設の製品やクッキーなどもお買い求めいただけます。

【出店団体】  
株式会社壱番屋、神山れんげの会、いずみ作業所、いずみ第2作業所、榎の木福祉会、きそがわ福祉会、コスモス福祉会

会場  
2階

**「おもちゃ病院」  
臨時開院のお知らせ**



おもちゃ病院が臨時開院されます。  
壊れてしまった大切なおもちゃがご家庭にあればお持ちください。  
壊れた部品、おもちゃの入っていた箱や説明書があれば一緒に持ってきてね！  
※基本無料ですが部品代など実費がかかる場合があります。  
またその場で修理ができない場合、入院(預り)となる場合があります。

修理できないもの…電子ゲームなどメーカーで修理できるもの、危険なもの(エアガンやナイフ)、高価なもの、家電・時計などのおもちゃではないと判断されるもの

会場  
3階

**だいたいフェスタ  
お菓子プレゼント**



## お問い合わせ

ボランティアつなげ隊138 事務局  
(一宮市社会福祉協議会内)

TEL:0586-85-7024 FAX:0586-85-7025

※本イベントの様子は、記録のため写真撮影をいたします。 ※天候その他やむを得ない事情により、開催を中止することがございます。  
※駐車場(有料のみ)に限りがありますので、公共交通機関でのご来場にご協力ください。

